

Erstellung integrierter Verkehrskonzepte für die Euroregionen Pro Europa Viadrina und Spree-Neiße-Bober

Projektbeschreibung

Im Rahmen des Projektes Deutsch-Polnischer Entwicklungsraum Oder-Neiße beinhalteten die Lose 5 und 6 die Erarbeitung integrierter Verkehrskonzepte für die Euroregionen Pro Europa Viadrina und Spree-Neiße-Bober.

Als Partner der IPG Projektentwicklungsgesellschaft mbH war IU insbesondere verantwortlich für den Kontakt zur polnischen Seite sowie die kartografische Darstellung der Ergebnisse.

Ergebnisse

Die Leistungsfähigkeit und aktuelle Vorhaben im Bereich der Verkehrsentwicklung wurden erhoben und beurteilt. Auf dieser Grundlage wurden künftige Entwicklungsoptionen für die grenzüberschreitende Verkehrsentwicklung in beiden Euroregionen abgeleitet und mit Verantwortlichen auf regionalen Workshops diskutiert.

Insbesondere für den Öffentlichen Personenverkehr wurden Vorschläge zu einer engeren Verknüpfung im Grenzbereich, vor allem durch die Einrichtung direkter ÖPNV-Verbindungen zwischen den Oberzentren gemacht.

Unsere Leistungen

- Recherche von Grundlagendaten und Verkehrsplanungen im polnischen Teil der beiden Euroregionen
- Kartografische Darstellung von Ist-Zustand, Planungen sowie Entwicklungsoptionen für die Verkehrsträger Straße und Schiene
- Vorstellung der Ergebnisse auf mehreren regionalen Veranstaltungen in den Euroregionen

Ansprechpartner

Dr.-Ing. Jürgen Neumüller
Juergen.neumueller@iu-info.de

Referenz

Herr Tobias Seyfahrt
+49 (0)335 665940
Frau Ilona Petrick
+49 3561 3133

Bereich:

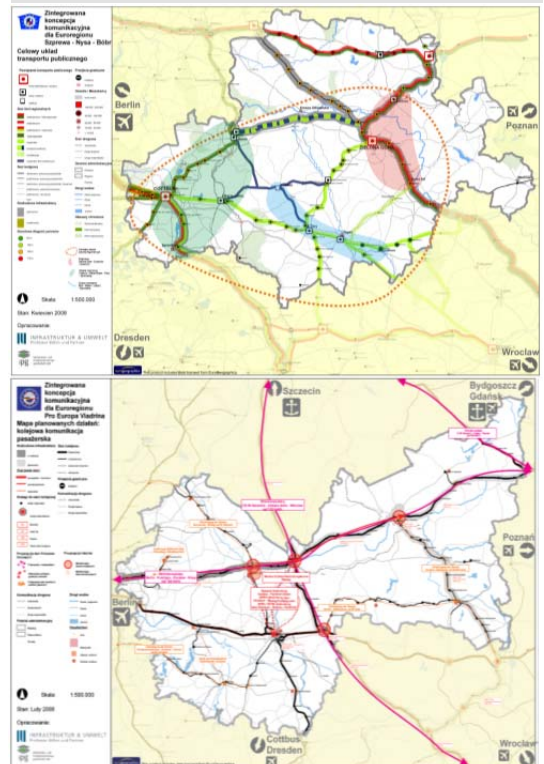
Verkehr und Raum

Land:

Deutschland

Projektgebiet:

Euroregionen Pro Europa Viadrina,
Spree-Neiße-Bober (deutscher +
polnischer Teil)



Auftraggeber:

- Euroregion Pro Europa Viadrina
- Euroregion Spree-Neiße-Bober

Kooperationspartner: IPG mbH

Bearbeitungszeitraum: 2007-2008