

Hochwasserrisikomanagementpläne in Hessen HWRM-Plan Schwarzbach/Taunus

Projektbeschreibung

Für das Schwarzbachgebiet (Hessen, Taunus) werden Hochwasserrisikomanagementpläne im Sinne der EG-HWRM-Richtlinie erarbeitet. Diese basieren auf Gefahren- und Risikokarten des Projektpartner-Büros RUIZ RODRIGUEZ+ZEISLER+BLANK. Gegenstand der Hochwasserrisikomanagementpläne ist die Erarbeitung von angemessenen Zielen, die Durchführung einer Defizitanalyse und darauf aufbauend die Erstellung eines Maßnahmenplans. Alle Arbeitsschritte werden mit intensiver Beteiligung der relevanten Akteure und interessierten Stellen durchgeführt, da diese aktive Teile des Risikomanagements sind. Insbesondere den Kommunen, zuständigen Fachbehörden und ggf. Wasserverbänden kommt dabei eine zentrale Rolle zu.

Ergebnisse

- Erstellung der HWRM-Pläne
- Bearbeitung und Abstimmung der Teilschritte unter Einbeziehung der potenziell betroffenen Akteure und interessierten Stellen
- Dokumentation (Bericht sowie hessische Datenbank zur Maßnahmenplanung)

Unsere Leistungen

- Analyse der Gefahren- und Risikokarten, Defizitanalyse
- Definition angemessener Ziele
- Analyse und Beschreibung der Risikoschwerpunkte (sogenannte „Brennpunkte“)
- Entwicklung eines systematischen Erhebungsbogens für die Akteureinbindung
- Maßnahmenplanung mit relevanten Akteuren
- Zusammenstellung des Hochwasserrisikomanagementplanes und Gesamtabstimmung
- Durchführung von Workshops zur Akteureinbindung sowie Abstimmungsgespräche bei Kommunen
- Integration der SUP

Ansprechpartner

Dr.-Ing. Peter Heiland
peter.heiland@iu-info.de

Referenz

Frau Michaela Tremper
Regierungspräsidium Darmstadt
0611 / 3309 220

Bereich:

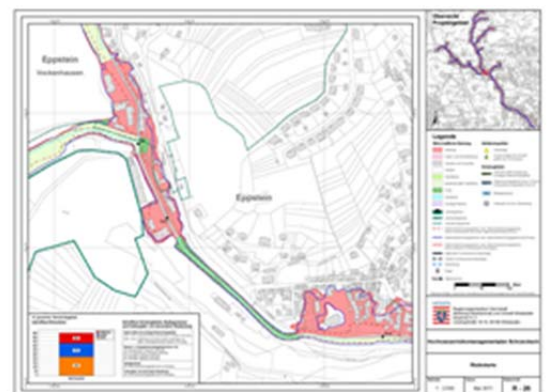
**Umwelt und Raum /
Hochwasserrisiko**

Land:

Deutschland

Projektgebiet:

Hessen



Auftraggeber:

Regierungspräsidium Darmstadt,
Abteilung Arbeitsschutz und Umwelt
Wiesbaden

Bearbeitungszeitraum:

2011 - 2013