

Hochwasserrisikomanagementplanung für den deutschen Teil der IFGE Oder

Projektbeschreibung

Das Ministerium für Ländliche Entwicklung, Umwelt und Landwirtschaft des Landes Brandenburg (MLUL) als ausführende Stelle koordiniert die Erstellung des Hochwasserrisikomanagementplans (HWRM-Plan) für den deutschen Teil der Internationalen Flussgebietseinheit (IFGE) Oder nach Art. 3 Abs. 2 b der Richtlinie 2007/60/EG. Der auslegungsfähige Entwurf des HWRM-Plans Oder wurde zum 15. April 2014 fertig gestellt, zeitgleich der auslegungsfähige Entwurf des Umweltberichtes vorgelegt (s. Los 2). Bis 15. Dezember 2015 wurden dem Auftraggeber die Endfassungen beider Dokumente geliefert.

Ergebnisse

Ziel des Auftrages ist die Unterstützung der drei kooperierenden Bundesländer (Brandenburg, Mecklenburg-Vorpommern und Sachsen) bei der Erstellung des Hochwasserrisikomanagementplans. Die zu meldenden Maßnahmen sowie die diesen zugrunde liegenden regionalen Maßnahmenplanungen wurden analysiert und zusammengefasst. Darauf aufbauend wird ein Entwurf des Hochwasserrisikomanagementplans erarbeitet, mit den beteiligten Ländern abgestimmt und öffentlich ausgelegt. Nach Auswertung und Aufbereitung der eingegangenen Stellungnahmen wird der Hochwasserrisikomanagementplan fertiggestellt.

Unsere Leistungen

- Auswertung der Hochwassergefahren- und –risikokarten, der über die Plattform Wasserblick übermittelten offiziellen Maßnahmendaten sowie der regionalen Maßnahmenplanungen mittels statistischer Methoden bzw. Geoinformationssystemen
- Erarbeitung eines Entwurfs für den Hochwasserrisikomanagementplan
- Auswertung der Stellungnahmen zum Hochwasserrisikomanagementplan

Ansprechpartner

Dr.-Ing. Peter Heiland
peter.heiland@iu-info.de

Sven Friedrich
sven.friedrich@iu-info.de

Referenz

Simon Henneberg
(Oderkoordinator, MLUL)

Tel: +49 391 5811901
Simon.Henneberg@mlul.brandenburg.de

Bereich:

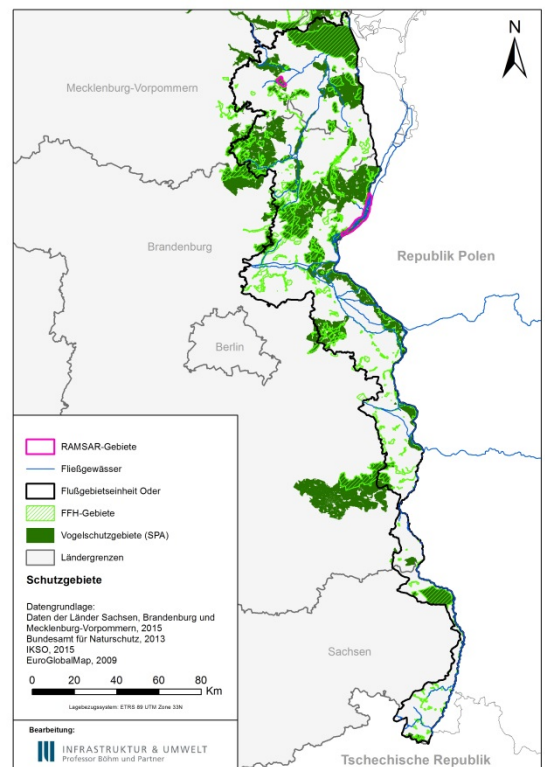
**Umwelt und Raum /
Hochwasserrisiko-
management**

Land:

Deutschland

Projektgebiet:

Deutscher Teil der internationalen
Flussgebietseinheit Oder



Auftraggeber:

Ministerium für Ländliche Entwicklung,
Umwelt und Landwirtschaft des Landes
Brandenburg (MLUL)

Bearbeitungszeitraum:

2014-2015