

Berücksichtigung potenzieller Hochwasserrisiken im Entwicklungsgebiet Eselswiese

Projektbeschreibung

Die Stadt Rüsselsheim am Main plant ein neues Wohn- und Gewerbegebiet mit circa 60 ha Fläche in Rüsselsheim-Bauschheim. Das Gebiet „Eselswiese“ befindet sich dabei süd-östlich der Siedlungsfläche des Stadtteils Bauschheim. Diese Fläche ist nach regionalem Flächennutzungsplan ein „Vorbehaltsgebiet für vorbeugenden Hochwasserschutz“. Des Weiteren liegt das Gebiet nach der aktuellen Hochwassergefahrenkarte in einem nach §78b WHG geltenden „Hochwasser-Risikogebiet außerhalb von Überschwemmungsgebieten hinter einer Schutzeinrichtung“. Folglich ist nach WHG das Hochwasserrisiko für die Fläche „Eselswiese“ besonders zu berücksichtigen.

Gemeinsam mit dem Büro Ruiz Rodrigues + Zeisler + Blank bereitet INFRASTRUKTUR & UMWELT die Grundlagen zur Durchführung der bauleitplanerischen Abwägung vor. Es wird ein Bericht zur Einschätzung und Bewertung des Risikos erstellt. Darüber hinaus werden Informationen zu Vorsorgemaßnahmen zur Verfügung gestellt.

Ergebnisse

- Abschließender Bericht zur Bewertung des Hochwasserrisikos im Gebiet „Eselswiese“
- Erläuterung des möglichen Schadens für einzelne Schutzgüter
- Darstellung von Vorsorgemaßnahmen und Schutzstrategien
- Planungsempfehlungen für das Gebiet

Unsere Leistungen

- Sachgerechte Erfassung der Gefahren und der Risikolage auf Basis einer Deichbreschensimulation
- Herausarbeiten relevanter Kriterien zur Risikoeinschätzung
- Zusammenstellung von Vorsorgemaßnahmen und Planungsempfehlungen für das Gebiet

Ansprechpartner

Dr.-Ing. Sandra Pennekamp
 sandra.pennekamp@iu-info.de

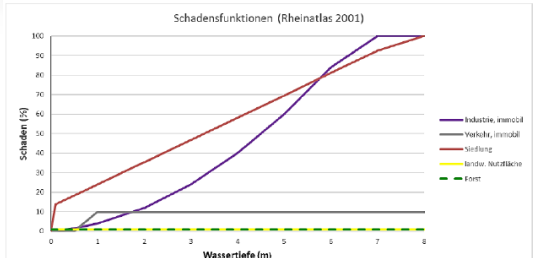
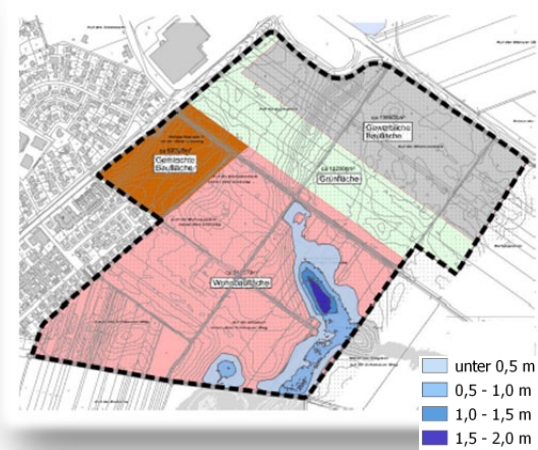
Referenz

Eberhard Röck
 ProjektStadt – Nassauische Heimstätte
 Wohnungs- und Entwicklungsgesellschaft mbH
 Eberhard.Roeck@nh-projektstadt.de

Bereich:
Hochwasserrisikomanagement/Bauleitplanung

Länder:
 Deutschland

Projektgebiet:
 Entwicklungsgebiet Eselswiese, Rüsselsheim am Main



Auftraggeber:
 ProjektStadt, Nassauische Heimstätte
 Wohnungs- und Entwicklungsgesellschaft mbH

Kooperationspartner:
 Ruiz Rodrigues + Zeisler + Blank, Ingenieurgemeinschaft für Wasserbau und Wasserwirtschaft

Bearbeitungszeitraum:
 2019